

NARA IKIMONO MUSEUM



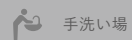
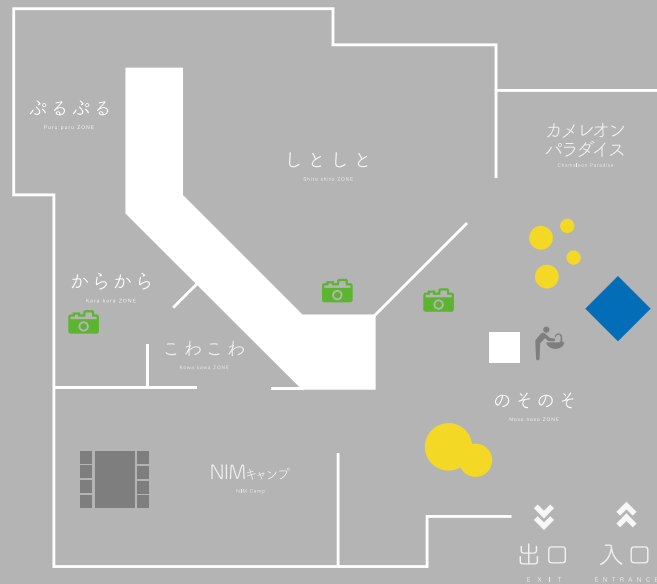


いきものと目が合う。

約 100 種類のいきものと
同じ目線でふれる・感じる・体験するミュージアム。

NARA IKIMONO MUSEUM はレプタイル（爬虫類）を中心に、魚類・両生類などの様々ないきもの達と 0 距離で視線を合わせられるミュージアムです。360°目に入る全てが異次元のように美しいアート空間を体感するだけでなく、主役であるいきもの達の「色彩」や「性格」など、多様な個性を色んな角度から発見する価値ある体験を提供します。かわいい、だけでは言い表せない多様ないきもの達と目が合う癒しの時間をお楽しみください。

FLOOR MAP



手洗い場

フォトスポット

エサあげスポット

ふれあい/エサあげスポット

いきものの調子や時間帯により、ふれあいを一時休止させていただく場合があります



ADMISSION



NARA IKIMONO MUSEUM のみ

大人 _____ ¥1300

中学生から 64 歳まで

65 歳以上 _____ ¥800

小学生 _____ ¥800

幼児 _____ ¥300

4 歳 ~ 小学生未満



NARA IKIMONO MUSEUM
NARA KINGYO MUSEUM
共通チケット

大人 _____ ¥2400

中学生から 64 歳まで

65 歳以上 _____ ¥1400

小学生 _____ ¥1400

幼児 _____ ¥500

4 歳 ~ 小学生未満

3歳以下入場無料

下記に該当する 3 歳以下のお子様は有料（一般 1 名 ¥200 共通チケット ¥300）になります。
(1) 学校教育法第一条に属し、学校主催の教職員が引率する行事でのご利用（幼稚園・保育園・小学校・中学校・高等学校・特別支援学校・大学等）(2) こども会・キッズクラブ等の引率者が主催する行事

障がい者割引

各種手帳（身体障害者手帳 / 精神障害者保健福祉手帳 / 療育手帳）提示者と同伴者 1 名に限り、入場料が通常の半額となります。※ 他の割引とは併用できません

HOURS & ACCESS

営業時間

10:00-18:00 年中無休 ※最終入場閉館30分前

営業時間の変更・休館日等がある場合は、公式webサイトにてお知らせしています。ご来館前に必ずご確認ください。

アクセス

NARA IKIMONO MUSEUM 〒630-8012 奈良県奈良市二条大路南1-3-1 ミ・ナアラ4F

【徒歩・電車・バスのご利用】

新大宮駅より徒歩約 15 分、近鉄奈良駅より奈良交通バス約 15 分、JR 奈良駅より奈良交通バス約 9 分「宮跡庭園」停留所下車

【バイク・車のご利用】

二条大路南一丁目交差点より奈良市役所に直進。正面玄関を左折、そのまま道なりにお進みください。

【無料シャトルバスのご利用】

JR 奈良駅（西口）、近鉄奈良駅、新大宮駅からミ・ナアラ無料シャトルバスを運行しております。運行情報・時刻表等は、ミ・ナアラ公式 web サイトをご確認ください。

INFO

お問い合わせ

ikimono@uws.jp

Official web site <https://naraikimonomuseum.com> / Official Instagram @nara_ikimonomuseum

のそのそ

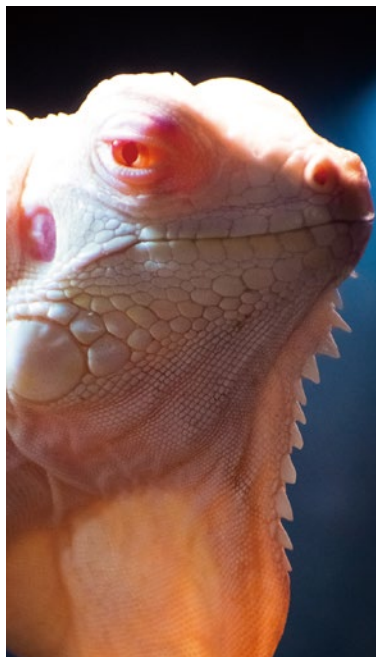
Noso noso ZONE



しとすと

Shito shito ZONE

NARA IKIMONO MUSEUM に入っすく、「のそのそ」と動くいきもの達がお出迎えます。ここではいきもの達に触れ合えるだけでなく、爬虫類の先祖にあたる恐竜、全長約 15m の巨大な蛇のオブジェなどと記念撮影ができます。さらに奥にあるカメレオン達の楽園「カメレオンパラダイス」では、彼らの生活する環境や、美しい色彩をすぐそばで観察することができます。



まるで世界中のどこの地図にも載っていないジャングルの秘境のような「しとすと」ゾーン。そこにある巨大なメインアートワーク「いのちなる木」は、アースクリエイター GA☆KYO による繊細かつ豪快な、圧巻の流木アート作品。命の息吹を感じる木の中で、種族関係なく多様ないきもの達が球体の中で暮らしています。大迫力の展示ブース「エキゾチック・ギャラリー」では、美しく神秘的ないきもの達と目線を合わせ、心を通わせてみてはいかがでしょうか。このゾーンでは作品を心ゆくまで鑑賞できるようにソファが多数設置しており、日常を忘れられる「しとすと」な癒しがあなたを待っています。





こわこわ

Kowa kowa ZONE

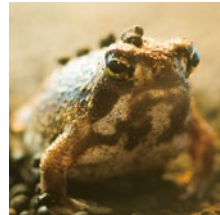


見た目はこわい?な、毒やハサミを持ったいきもの達が大集合した「こわこわ」ゾーン。そんな怖がられがちないきものを近くで観察してみよう。きっと彼らの持つ美しさや、生きるために身につけた多様な能力に驚きと尊敬が生まれるはず。

ぷるぷる

Puru puru ZONE

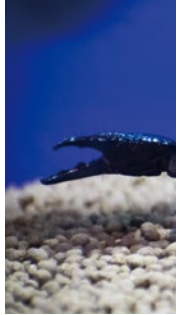
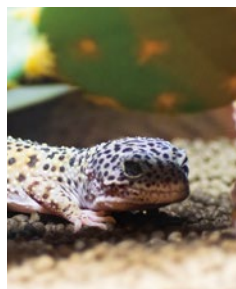
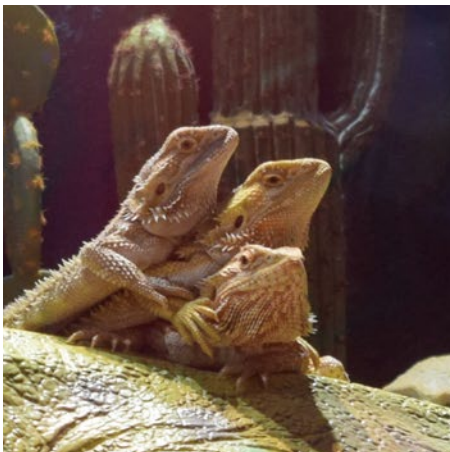
かわいい、と一言では言い表すことができないいきもの達が集合した「ぷるぷる」ゾーン。見ているとなんだかクセになる、好きになる。十四十色?ないきもの達の中で、ぜひ自分の「推し」を見つけてみてはいかがでしょうか。



からから

Kara kara ZONE

主に砂漠などの乾燥地帯で生息するいきもの達が暮らす「からから」ゾーン。ここでは小さくても見た目は恐竜なレプタイル達が「からから」な砂漠で生活しています。そんなレプタイルの先祖にあたる恐竜のオブジェと、現代の「小さな恐竜」の違いを発見できる空間となっています。



NIMキャンプ

NIM Camp

NARA IKIMONO MUSEUM 最後のゾーン。

ここでは人々が集まって休憩したり、今日見たいいきものについて話したり・・・自由に過ごすことができるキャンプのような所。いきものに関する書籍がたくさんある「森の図書館」もあるので、気になった事についてより知識を深めることもできます。

